



АДМИНИСТРАЦИЯ ГОРОДА ПЕРМИ  
ДЕПАРТАМЕНТ ЗЕМЕЛЬНЫХ ОТНОШЕНИЙ

РЕШЕНИЕ

о размещении объектов № 21-01-44-1485 от 16 НОЯ 2020

г. Пермь, ул. Сибирская, 15

Департамент земельных отношений Администрации города Перми в соответствии с пунктом 3 ст. 39.36 Земельного кодекса Российской Федерации, Положением о порядке и условиях размещения объектов на землях или земельных участках, находящихся в государственной или муниципальной собственности, на территории Пермского края без предоставления земельных участков и установления сервитутов, утвержденным Постановлением Правительства Пермского края от 22.07.2015 № 478-п

**разрешает** Пушиной Веронике

**размещение объекта** проезды, в том числе вдольтрассовые, и подъездные дороги, для размещения которых не требуется разрешения на строительство.

**на землях:** государственная собственность на которые не разграничена

**на срок** 11 месяцев

**местоположение:** Пермский край, г. Пермь, Свердловский район, ул. Уманская.

Территория, согласно схеме, расположена в зонах с особым условием использования территории: охранный зона газопровода низкого и среднего давления; приаэродромная территория аэродрома аэропорта Большое Савино.

Пушиной В.А.:

1. соблюдать правила охранных зон воздушного пространства, установленные Постановлением Правительства Российской Федерации от 11.03.2010 № 138 «Об утверждении Федеральных правил использования воздушного пространства Российской Федерации»;

2. соблюдать порядок использования земельных участков, установленный Постановлением Правительства Российской Федерации от 20.11.2000 № 878 «Об утверждении Правил охраны газораспределительных сетей».

**Приложение:**

Схема предполагаемых к использованию земель или части земельного участка (на 1 л. в 1 экз.).

Первый заместитель  
начальника департамента



Л. В. Раевская

Схема предполагаемых к использованию земель или части земельного участка

Объект: Проезды, в том числе вдольтрассовые, и подъездные дороги, для размещения которых не требуется разрешения на строительство

Местоположение: край Пермский, г. Пермь, р-н Свердловский, ул. Уманская

Площадь земель или части земельного участка, кв.м: 67 кв.м

Категория земель: земли населенных пунктов

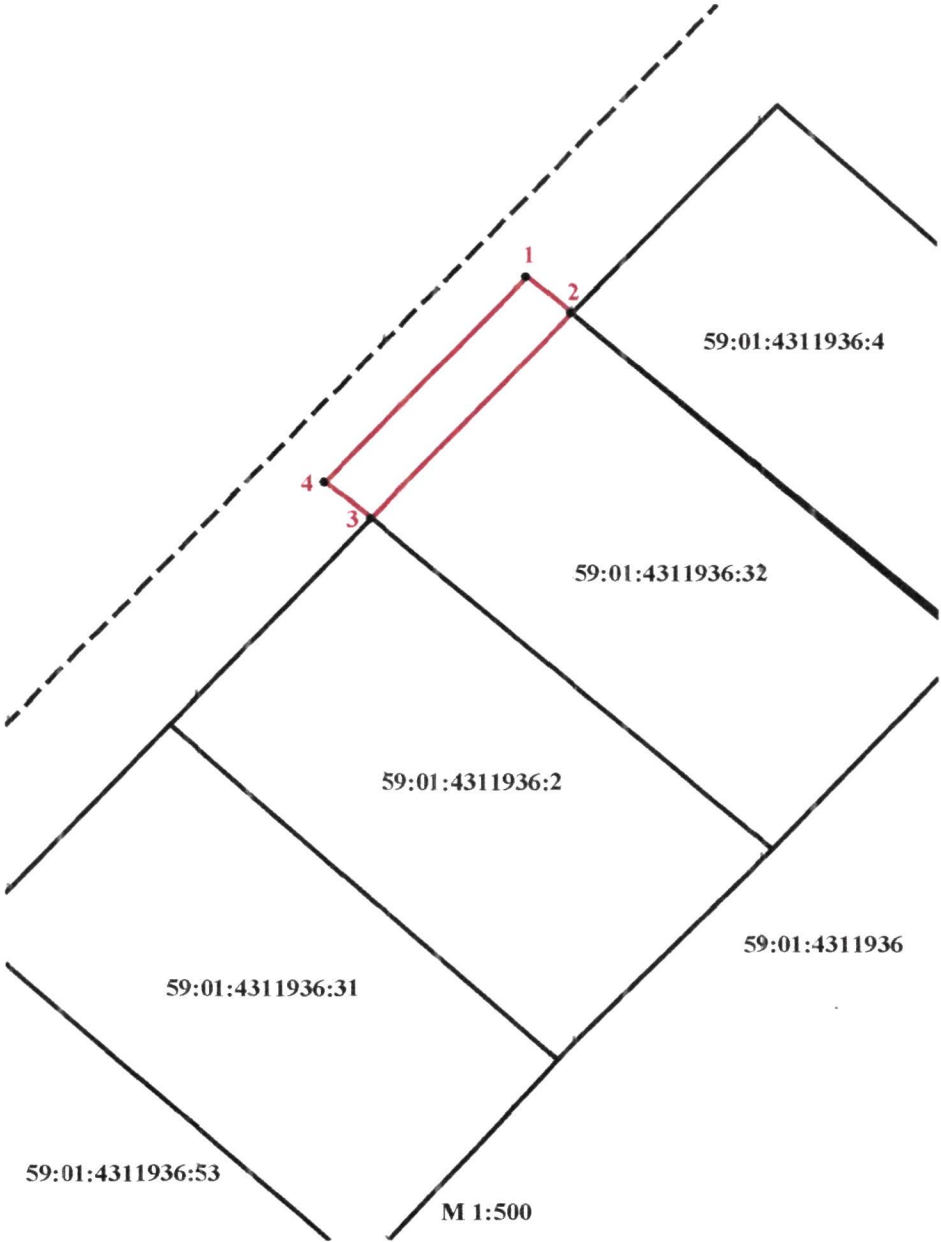
Вид разрешенного использования: Зона индивидуальной жилой застройки городского типа (Ж-4)

Описание границ смежных землепользователей:

от 1 точки	до 2 точки	земли, находящиеся в государственной или муниципальной собственности
от 2 точки	до 3 точки	земельный участок с кадастровым номером 59:01:4311936:32
от 3 точки	до 1 точки	земли, находящиеся в государственной или муниципальной собственности

Обозначение характерных точек границ	Координаты, м	
	X	Y
1	515262,00	2235584,39
2	515259,57	2235587,13
3	515246,05	2235574,73
4	515248,47	2235571,96

- Условные обозначения
- граница земельного участка предполагаемого к использованию
  - - - - - граница кадастрового квартала
  - граница земельного участка, сведения о котором содержатся в ГКН
- 59:01:4410676 кадастровый номер квартала  
:15 кадастровый номер земельного участка



Заявитель: *Пушина Вероника*  
(подпись, расшифровка подписи)  
М.П. Верно  
(для юр. лиц и индивидуальных предпринимателей)